

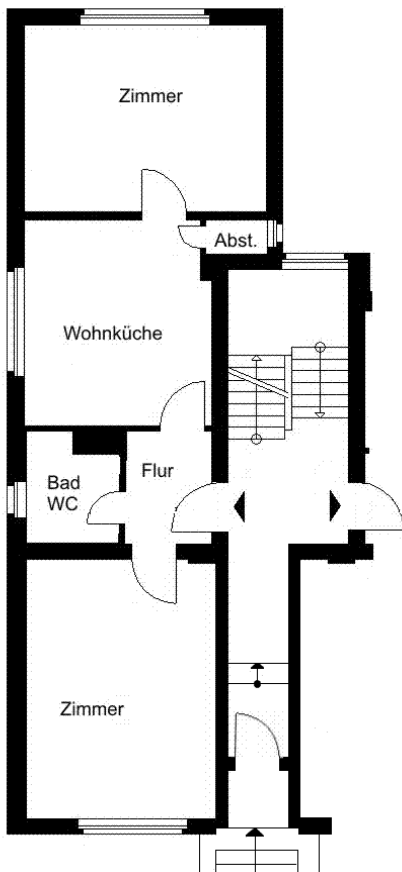
GROSSZÜGIG GESCHNITTENE 2-ZIMMER WOHNUNG IM ZOOVIERTEL

HINDENBURGSTR. 3 IN 42117 WUPPERTAL

2-Raum-Wohnung mit ca. 62,00 m² in Elberfeld
Frei ab sofort



Wohnungsnummer	1/119/1/1
Wohnfläche	ca. 62,00 m ²
Räume	2
Etage	Erdgeschoss links
Kaltmiete	528,00 €
Betriebskosten	280,00 €
Heizkosten enthalten	Ja
Gesamtmiete	808,00 €
Geschäftsanteile	300,00 € zzgl. 30,00 € Beitragsgebühr
Energieausweis	B, ÖL, 174,00 kWh/(m ² *a), Kl. F, Baujahr 1935



Merkmale:

Bad mit Dusche, Abstellraum, Keller

Ausstattung:

Bei der Kaltmiete handelt es sich um eine Staffelmiete, die sich alle 2 Jahre um 16,00 EUR für eine Laufzeit von 12 Jahren erhöht.

Beschreibung:

Das Haus Hindenburgstr. 3 wurde 1935 erbaut und besteht aus sechs Mietwohnungen, überwiegend mit separatem Mansardenzimmer. Die Beheizung erfolgt über eine Öl-Zentralheizung. Alle Wohnungen verfügen über Kaltwasserzähler, was zu einer verbrauchsgerechten Abrechnung der Wasser- und Abwasserkosten führt. Ebenso haben alle Wohnungen Kabelanschlüsse. Die Kosten hierfür sind in den Betriebskostenvorauszahlungen enthalten.

Lage:

Die Hindenburgstraße befindet sich am oberen Rande des Wuppertaler Zoo-Viertels. Diese Wohngegend ist geprägt durch eine denkmalgeschützte Villenkolonie und zählt zu den begehrtesten Gegenden Wuppertals. Einkaufsmöglichkeiten sowie Ärzte und Apotheken

Ihr persönlicher Kontakt:

Wir sind in einem Einkaufszentrum etwa einem Kilometer und sind ebenso fußläufig erreichbar, wie Schule und Kindergarten. S-Bahn und Bus-Markt sind in Form von S-Bahn und Bus-Markt jeweils 300 Meter Entfernung sowie die Schwebebahn in weniger als einem Kilometer vorhanden. Die Autobahn-Auffahrt Wuppertal-Sonnborn befindet sich in weniger als zwei km Entfernung. Der Zoo, das Stadion, die als Rad-/Wanderweg ausgebaute Samba-Trasse und die

Stoffel 42117 Wuppertal
 +49 202 7394122
 peters@ebv-wuppertal.de